

«УТВЕРЖДАЮ»

Директор ООО «Пайн»
Кропотов Е.И.
«19» 12 2019 год

ПРОЕКТ ЛЕСОВОССТАНОВЛЕНИЯ
(искусственное лесовосстановление)
(комбинированное лесовосстановление)
на (весну, осень) 20 20 год

Лесничество: Кокшайское

Участковое лесничество Черноозерское лесной участок Красноярский

Номер квартала 126, номер выдела 1.

Площадь участка 1.9 га.

Целевое назначение лесов - (защитные, эксплуатационные) эксплуатационные,
главная порода Сосна, сопутствующие породы -.

Обоснование проектируемых мероприятий (соответствие способа лесовосстановления в зависимости от количества жизнеспособного подроста и молодняка главных лесных пород по типам лесорастительных условий (Правила лесовосстановления, приложение 17, таблица 2):

План участка
масштаб 1:10000
(Приложение на 1 листе)

Условные обозначения: _____ - границы лесного участка

№ точек	Румбы, град.	Линии, м	№ точек	Румбы, град.	Линии, м

1. Категория лесокультурной площади: (гарь, вырубка – 2018г, редины и др.)
2. Рельеф, механ.состав почвы, степень влажности: волнистый, почва песчаная, влажная.
3. Напочвенный покров (важнейшие растения индикаторы, степень задернения почвы)
степень задернения - слабая
4. Тип леса, тип лесорастительных условий: С мчер, ВЗ
5. Наличие естественного возобновления главных пород: нет, тыс. шт.
6. Захламленность, м3 нет наличие пней нет шт/га, средний диаметр нет.
7. Зараженность почвы вредителями, вид, шт/га: не обследовалось
8. Сроки и виды подготовки площади, применяемые машины и орудия- осень 2019г
борозды, тр-р ТДТ-55, плуг ПКЛ-70, частичная обработка
9. Способы и время обработки почвы: (механизированная, ручная, сплошная, полосами, бороздами, террасирование, площадками), глубина обработки почвы, применяемые машины и орудия : тр-р ТДТ-55, плуг-ПКЛ-70, глубина – 0,18м.
10. Размещение и размеры площадок, террас, полос, борозд на площади и их направление борозды с Севера на Юг, ширина между бороздами 3м.
11. Метод и способ создания культур (посадка сеянцами, саженцами, посев рядовой, комбинированный, ручной, механизированный)
12. Количество посадочных мест на 1 га, тыс.шт: 2.6
13. Размещение посадочных мест: 3.0 x 1.3
14. Схема смешения пород: С – С - С
15. Потребность в посадочном материале на 1 га, тыс.шт - 2.6
16. Характеристика посадочного материала по породам: возраст, происхождение, селекционная категория, качество семян, номер сертификата: сеянцы из теплицы
возр. 2 года, ЗКС, семена: категория- нормальные, кач-во – 1кл, сертификат № 59/668/2
от 27 января 2016г.
17. Виды и способы ухода, их кратность (агротехнический, лесоводственный уход, дополнение и др):
 - 1-й год: агротехнический - 2 раза
 - 2-й год: агротехнический - 1 раза
 - 3-й год: агротехнический - 1 раза
 - 4-й год: агротехнический - 1 раза
 - 5-й год: лесоводственный - 1 раза
 - 6-й год: _____
 - 7-й год: _____
18. Противопожарные мероприятия: (опашка минерализованной полосы, введение в состав культур лиственных пород.)
19. Показатели оценки восстанавливаемых лесов для признания работ по лесовосстановлению законченными (возраст, состав пород, средняя высота и др.):
А – 7лет, Н – 1.2м, кол-во шт на 1 га – 2.0 т.шт
20. Безопасные способы выполнения работ: соблюдение правил ТБ.

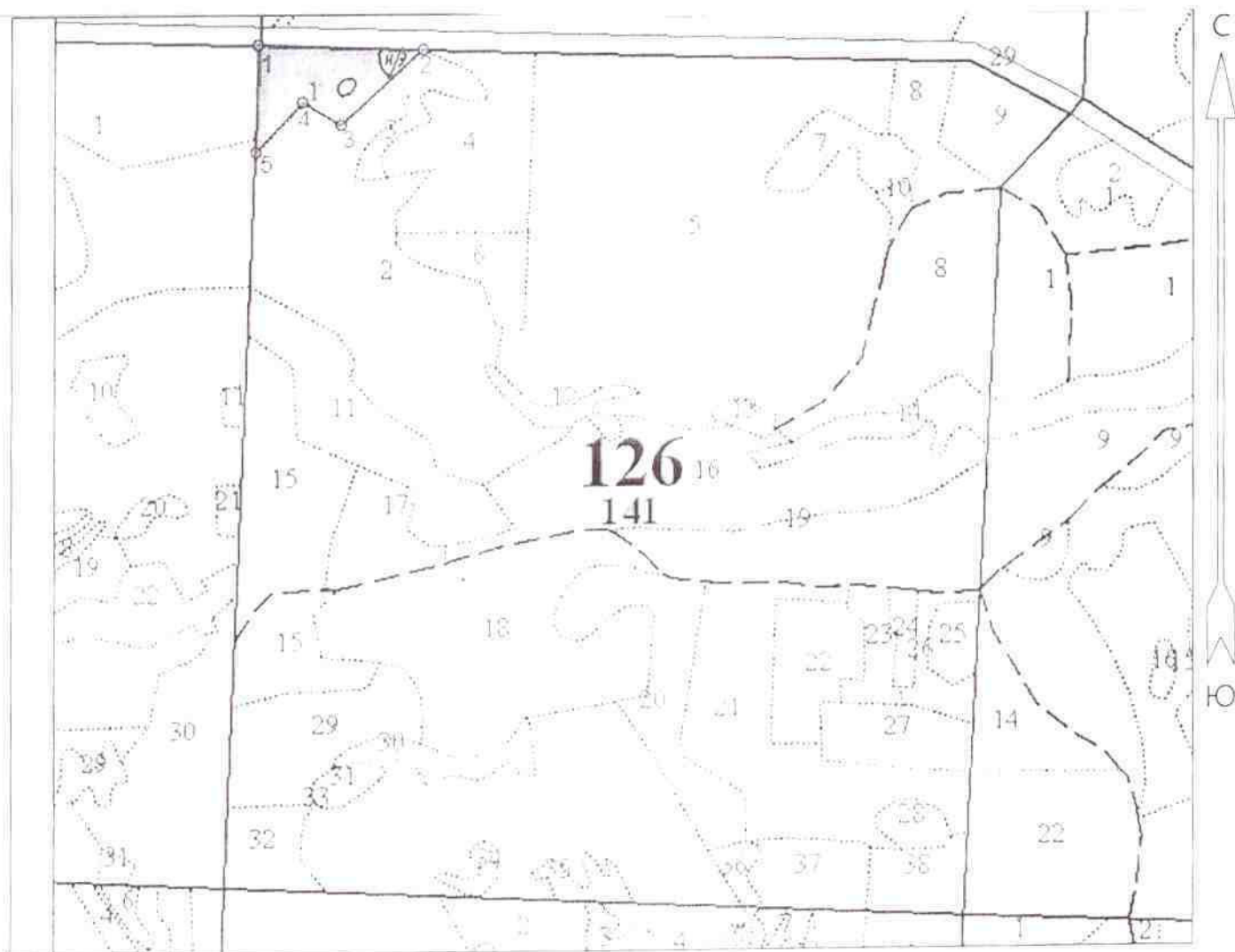
Составил: Инженер лесного хозяйства
ООО « Пайн »



Соколов Г.Н

АВРИС
 расположения мест проведения работ по посадке лесных культур
 весной 2020 года.
 Республика Марий Эл.

Лесничество Кокшайское Участковое лесничество Черноозерское
 Лесной участок Красноярский Квартал 126 Выдел 1 Площадь 1,9 га
 Участок № 1 М 1:10000



Общая площадь: 2,1 га
 Эксплуатационная площадь: 1,9 га
 Масштаб: 1:10000
 Выполнил:

Условные обозначения:
 Эксплуатационная площадь

№№	Направление	Румб	Длина, м	3 4	СЗ	69°	66,5
1 2	СВ	80°	244,1	4 5	ЮЗ	31°	102,2
2 3	ЮЗ	36°	165,6	5 1	СЗ	9°	161,5

Директор ООО «Пайо»

Кропотов Е.И.